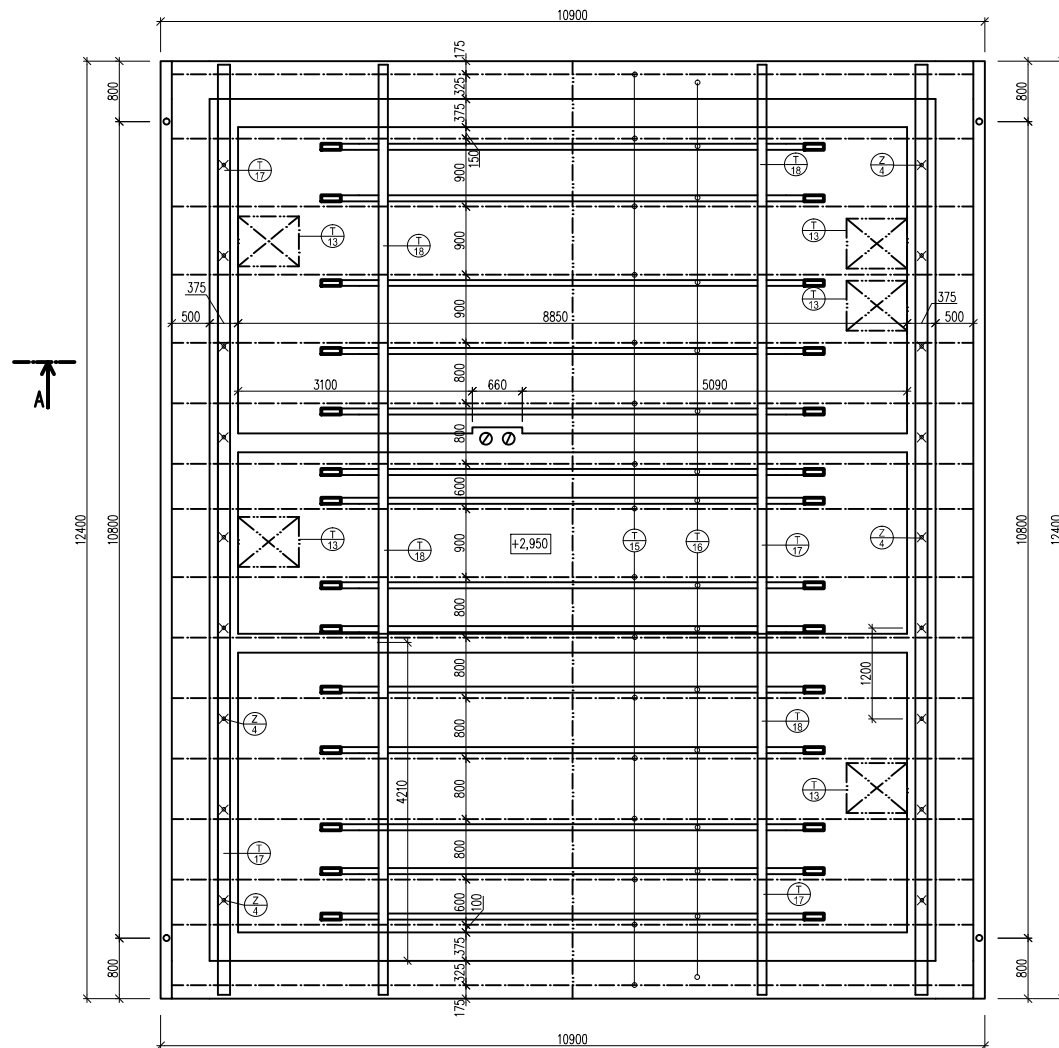
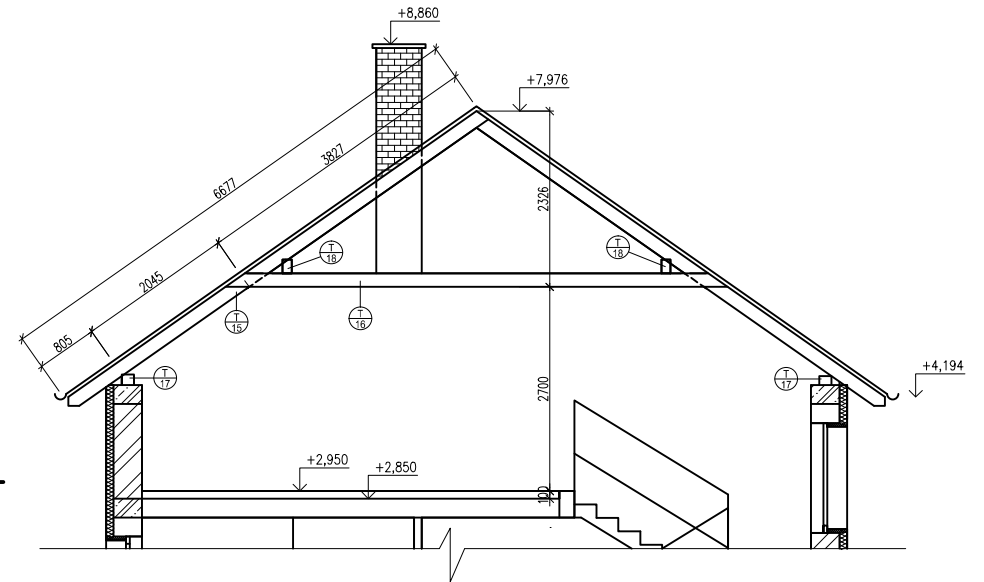


ŘEZ A-A



A

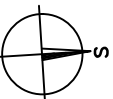


LEGENDA PRVKŮ KROVU:

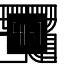
OZN.	NÁZEV PRVKU	ROZMĚR (mm)	POČET KUSŮ
(T19)	KROKEV	180/140/6700	32
(T19)	KLEŠTINA	180/80/6700	30
(T17)	POZEDNICE	140/180/5000	6
(T19)	VÁZNICE PODÉLNÁ	140/120/4200	6
(2/4)	KOTVA POZEDNICE – ZÁVITOVÁ TYČ Ø15mm	280	18

LEGENDA MATERIÁLŮ:

- OBVODOVÉ ZDIVO Z TVÁRNIC YTONG THETA+ P1,8–300 ROZM. 375x249x599mm, NA MALTU YTONG 3mm, PEVNOST 5 Mpa
- TEPELNÁ IZOLACE ROCKWOOL AIRROCK HD TL160mm PODKROKOVNÍ TL50mm
- ŽELEZOBETON–BETON C20/25 OCEĽ B500
- TEPELNÁ IZOLACE Z FASÁDNÍHO POLYSTYRENU EPS 100F, LAMBDA=0,036 W/m2K, SKLADBA SYSTÉM ETICS



0,000 = 334,500 m n.m., B.p.v. / SOUŘADNICOVÝ SYSTÉM S–JTSK

DRUH PRÁCE	BAKALÁŘSKÁ PRÁCE	 VYSOKÉ UČENÍ TECHNICKÉ V BRNĚ FAKULTA STAVEBNÍ ÚSTAV POZEMNÍHO STAVITELSTVÍ	
VYPRACOVAL	TOMÁŠ GREGOR		
KONTROLOVAL	doc. Ing. MILOŠ KALOUSEK, Ph.D.		
STAVEBNÍK	TOMÁŠ GREGOR, BRÉŽŮVKY 148, 76345 BRÉŽŮVKY		
MÍSTO STAVBY	BRÉŽŮVKY, KAT. ÚZEMÍ BRÉŽŮVKY, PARC. Č. 1080/6	FORMÁT A4	
NÁZEV STAVBY	RODINNÝ DŮM		
STAVEBNÍ OBJEKT	RODINNÝ DŮM	DATUM	05/2014
ČÁST	D.1.1 ARCHITEKTONICKO–STAVEBNÍ ŘEŠENÍ	STUPEŇ PD	SP
OBSAH:	KROV	MĚŘITKO	Č. VÝKRESU 1:50 08